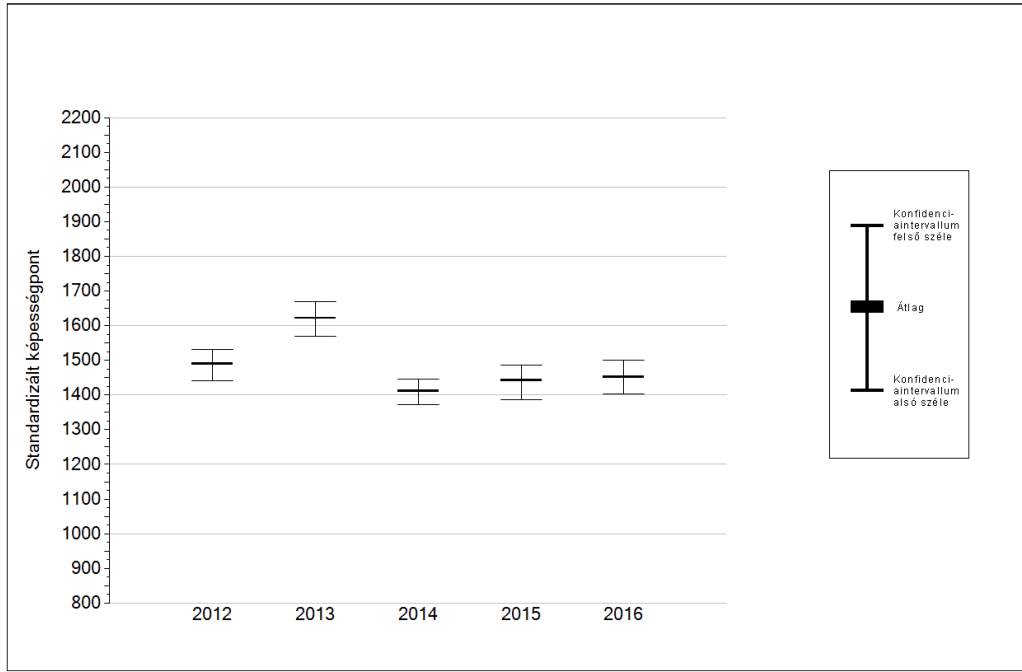


A 2015/16. tanévben megírt országos kompetenciamérés eredményei

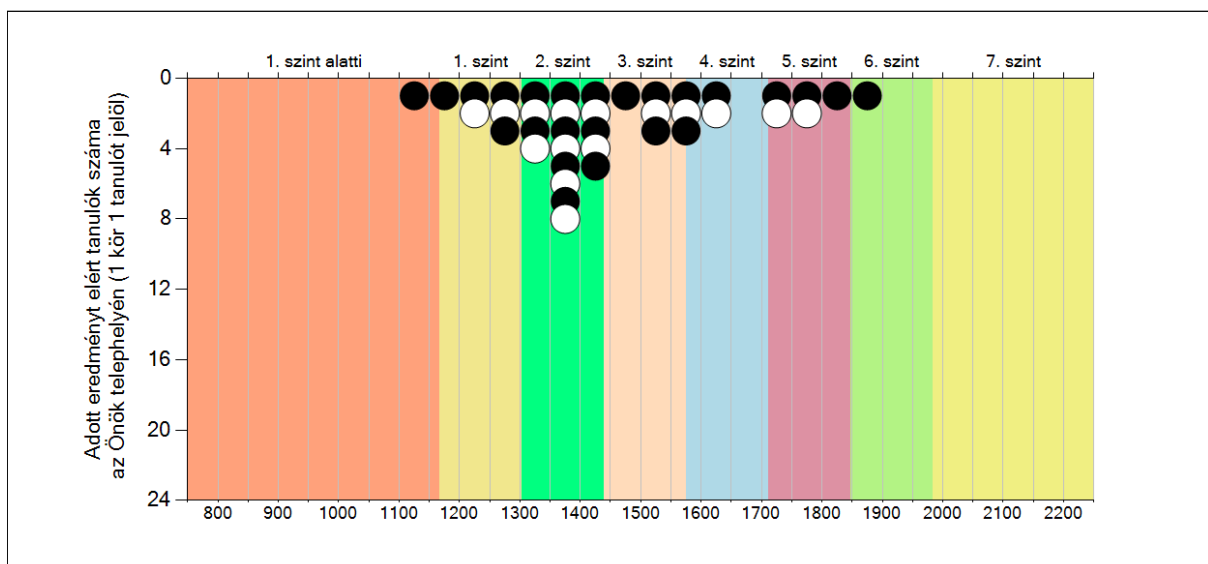
MATEMATIKA 6. ÉVFOLYAM

Az átlageredmény alakulása a 6. évfolyamon 2012-2016 között



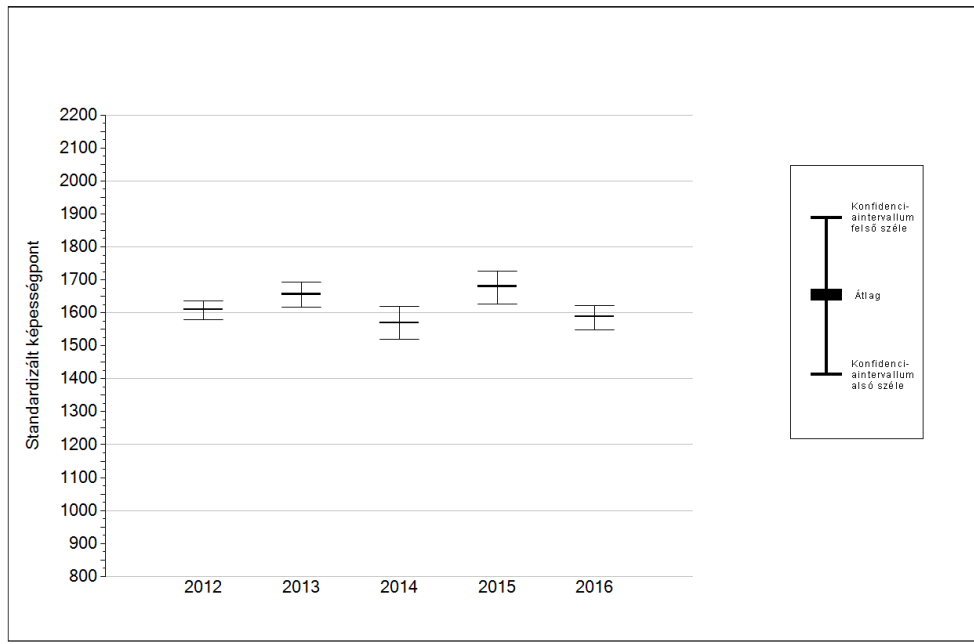
Az országos eredményhez képest szignifikáns eltérés nincs, a tavalyi eredmény kis mértékben javult.

A TANULÓK KÉPESSÉGELOSZLÁSA A 2015- 2016. TANÉVBEN

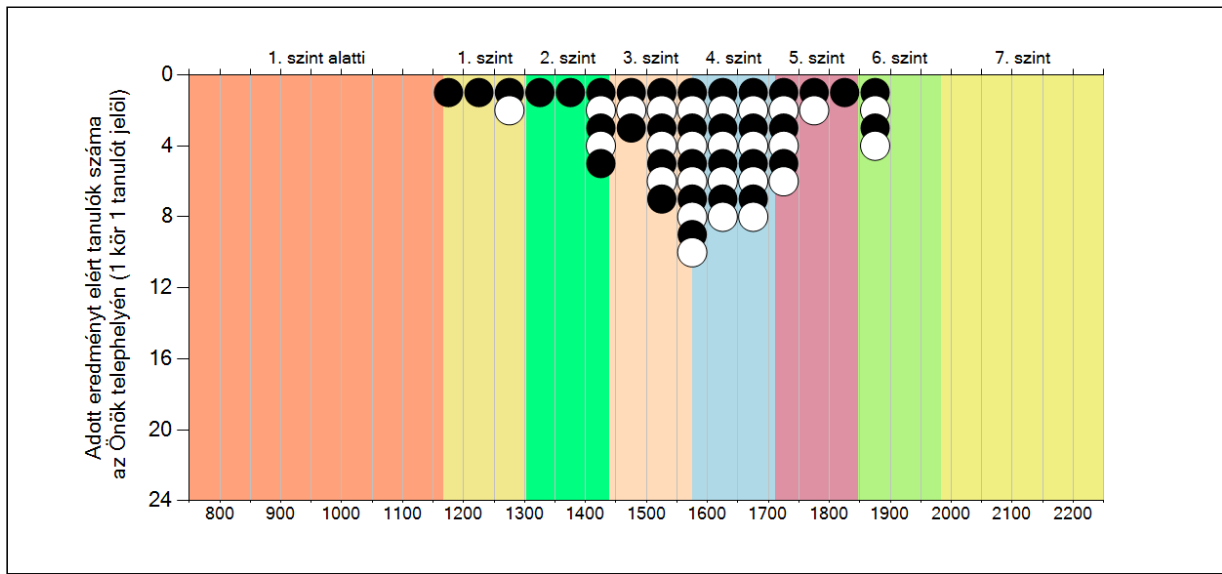


MATEMATIKA 8. ÉVFOLYAM

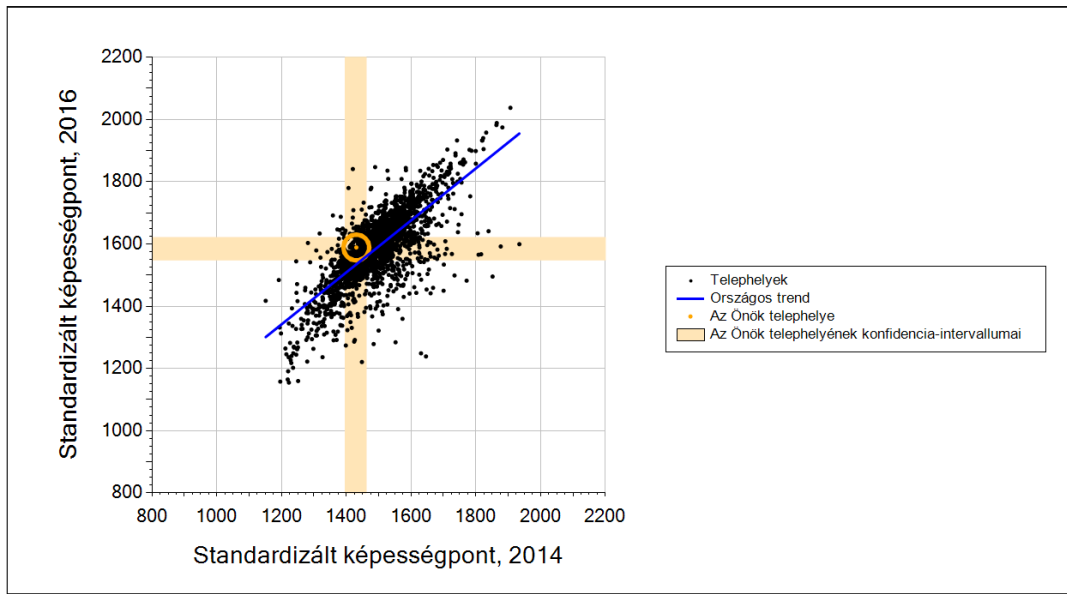
Az átlageredmény alakulása a 8. évfolyamon 2012-2016 között



A TANULÓK KÉPESSÉGELOSZTLÁSA A 2015- 2016. TANÉVBEN



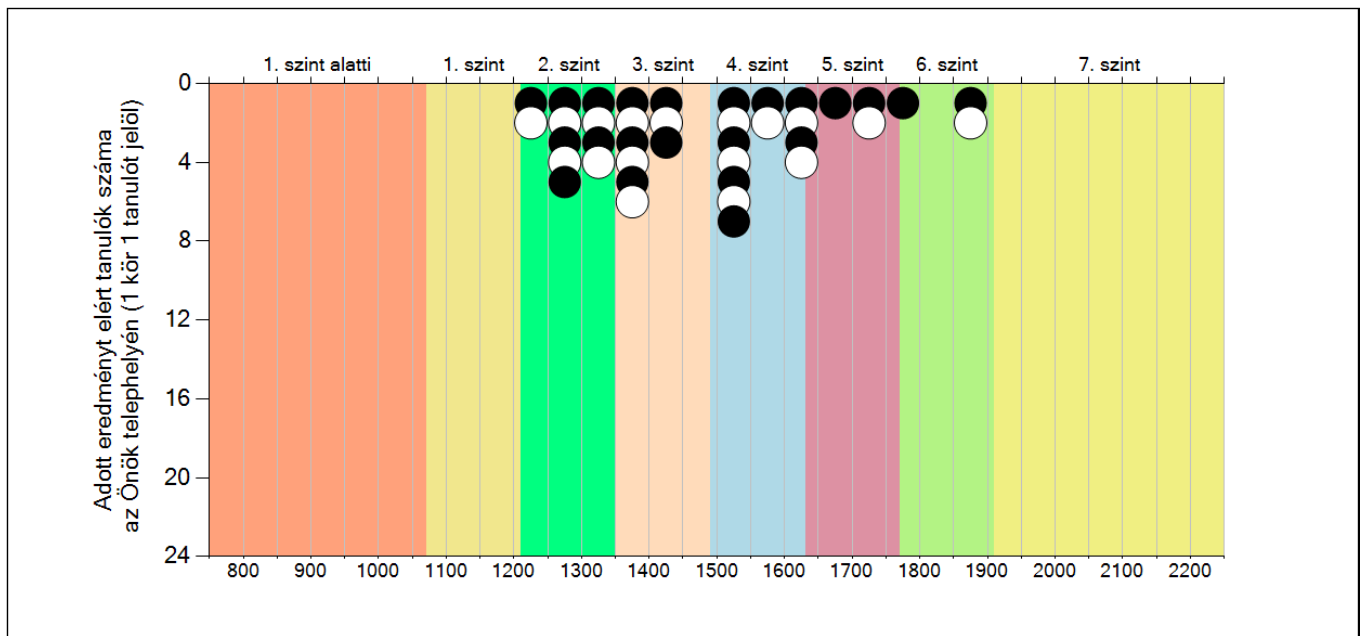
Átlageredmény a tanulók korábbi eredményének tükrében



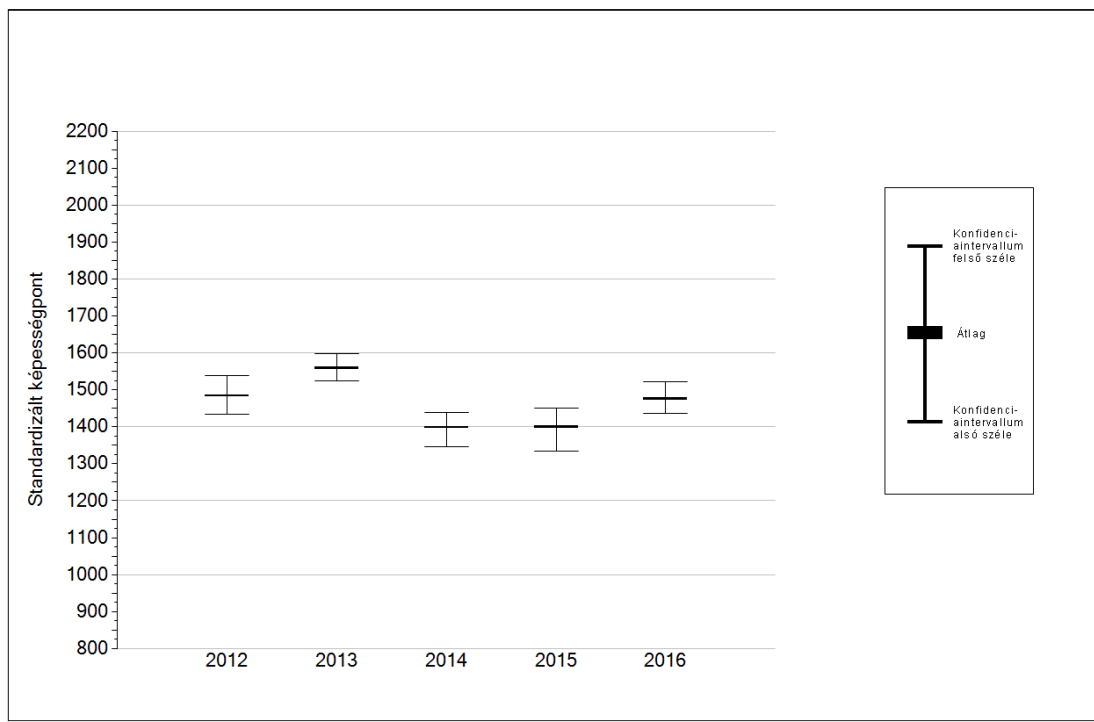
A telephely tanulóinak a két évvel korábbi mérésben elért átlageredményük alapján várható eredményénél lényegesen jobban teljesítettek.

SZÖVEGÉRTÉS 6. ÉVFOLYAM

A TANULÓK KÉPESSÉGELOSZLÁSA A 2015-2016. TANÉVBEN



Az átlageredmény alakulása a 6. évfolyamon 2012-2016 között

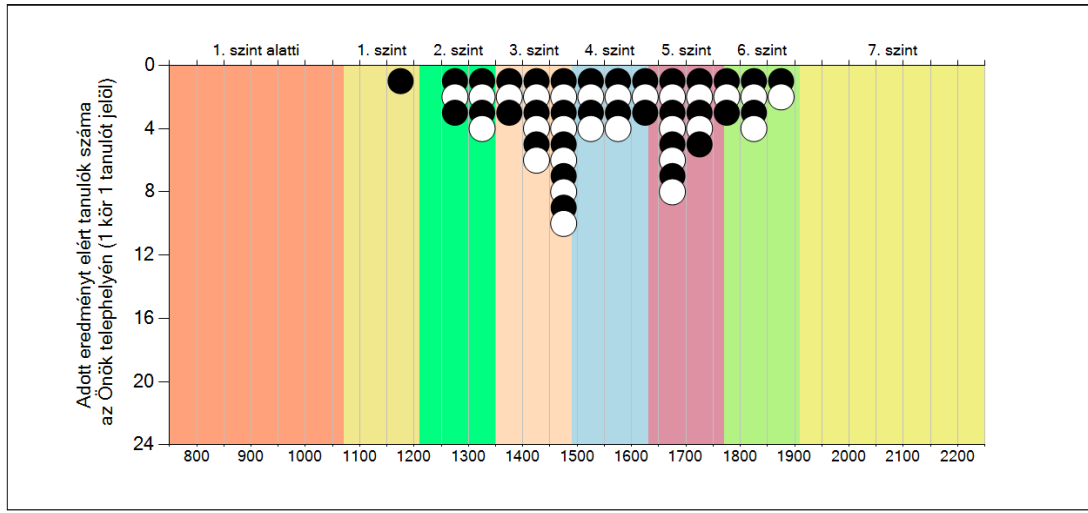


Az intézmény mérési eredményének viszonyítása az utóbbi 5 év országos átlaghoz

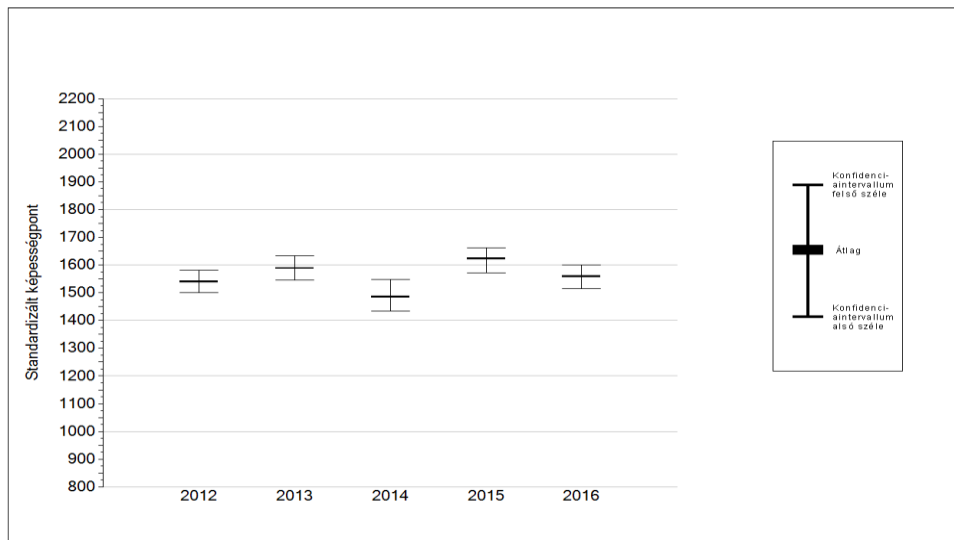
A mérés éve	Képzési forma	A telephelyen	Országos	Összehasonlítás
2016	általános iskola.	1475	1494	☹️
2015	általános iskola	1399	1488	☹️
2014	általános iskola.	1399	1481	☹️
2013	általános iskola	1559	1497	😊
2012	általános iskola	1484	1472	☹️

SZÖVEGÉRTÉS 8. ÉVFOLYAM

A TANULÓK KÉPESSÉGELOSZTLÁSA A 2015- 2016. TANÉVBEN



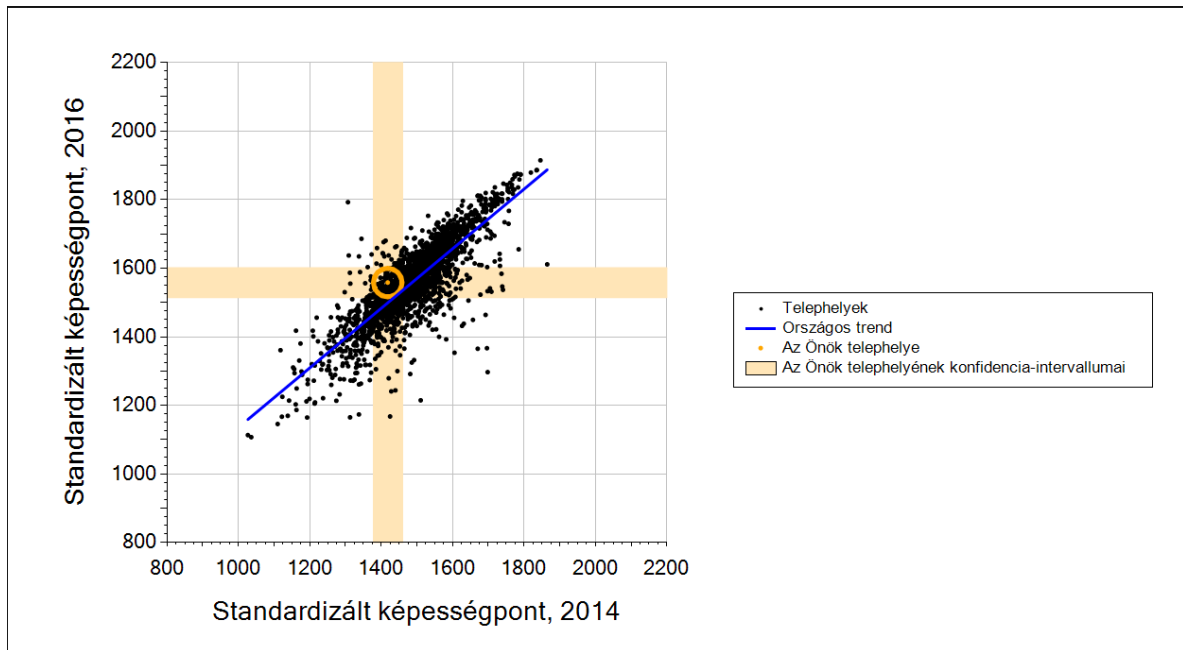
Az átlageredmény alakulása a 8. évfolyamon 2012-2016 között



Az intézmény mérési eredményének viszonyítása az utóbbi 5 év országos átlaghoz

A mérés éve	Képzési forma	A telephelyen	Országos	Összehasonlítás
2016	általános iskola.	1558	1568	😊
2015	általános iskola	1623	1567	😊
2014	általános iskola.	1485	1557	😊
2013	általános iskola	1589	1555	😊
2012	általános iskola	1540	1567	😊

Átlageredmény a tanulók korábbi eredményének tükrében



A telephely tanulóinak a két évvel korábbi mérésben elért átlageredményük alapján várható eredménynél lényegesen jobban teljesítettek.

A tanulók fejlődése a telephelyen

